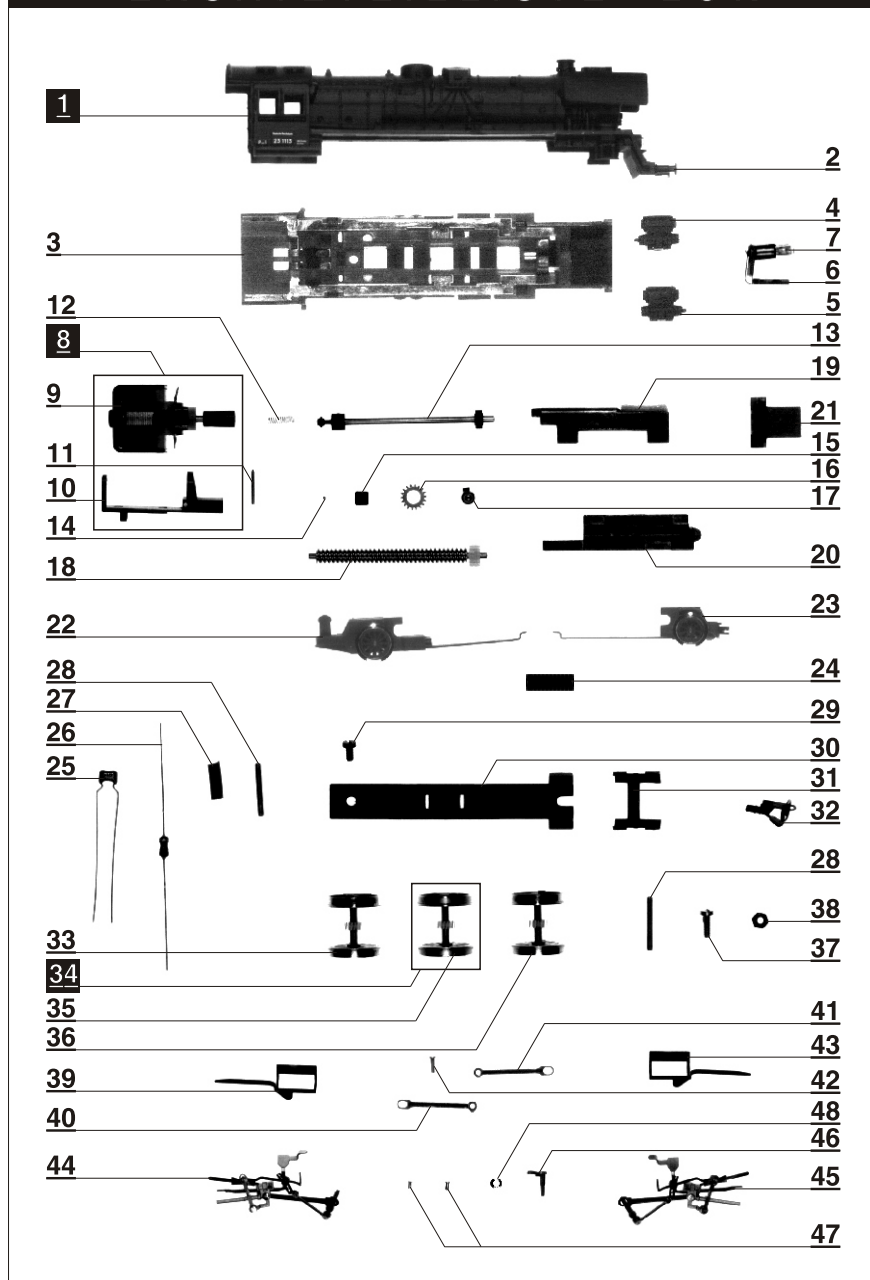


BR 23 der DR, Ep. III - Art.-Nr. 02112
 BR 35 der DR, Ep. IV - Art.-Nr. 02113

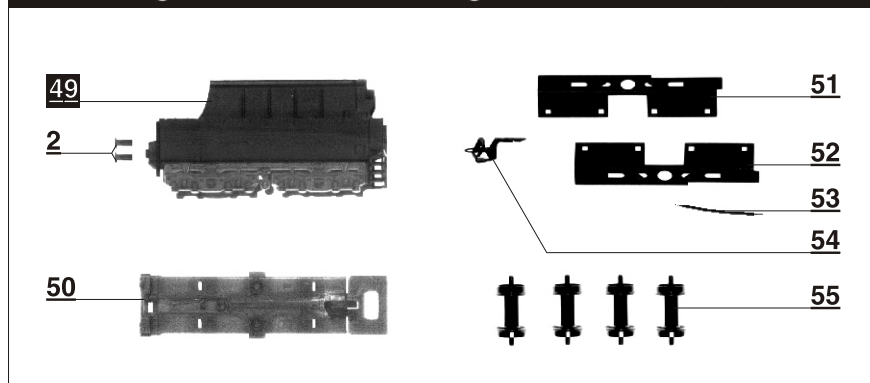


ERSATZTEILLISTE - LOK



Lfd.Nr.	Bezeichnung	Art.-Nr.
1	Oberteil, vollst. (Lok) BR 23	221040
	Oberteil, vollst. (Lok) BR 35	221690
2	Puffer	310210
3	Rahmen mit Blechverdrahtung	204360
4	Zylinder, rechts	225630
5	Zylinder, links	225640
6	Lampenhalter, vollst.	220580
7	Zwerglampe 10 V	395160
8	Motor, vollst.	203350
9	Motor WL 5	398110
10	Motoradapter	321490
11	Zylinderkerbstift	390150
12	Kupplungsdruckfeder	396170
13	Ritzelwelle, vollst.	203360
14	Stahlkugel	395010
15	Wellenlager	310100
16	Stirnrad	311030
17	Wellenlager	330550
18	Schneckenwelle, vollst.	221940
19	Gewicht, oben, vollst.	220670
20	Gewicht, unten	350130
21	Gewicht	225580
22	Schleppgestell, vollst.	221310
23	Vorläufer, kompl.	221300
24	Runge für Wellenlager	241910
25	Kondensator	395580
26	UKW-Drossel	395300
27	Isolierschlauch	380860
28	Zylinderstift Dm 1,5x14	390730
29	Zylinderschraube M2	393050
30	Bodenplatte	225680
31	Bremsklotzträger	312380
32	Kupplung	210360
33	Kuppelradsatz	225490
34	Kuppelradsatz mit Haftreifen	221680
35	Haftreifen	227590
36	Treibradsatz	225500
37	Zylinderschraube M2	393030
38	Sechskantmutter M2	390400
39	Gleitbahnträger, links	226300
40	Kuppelstange A	226420
41	Kuppelstange B	226430
42	Kurbelzapfen	340070
43	Gleitbahnträger, rechts	226290
44	Steuerung, links, vollst.	221720
45	Steuerung, rechts, vollst.	221710
46	Kurbel	314430
47	Gelenkbolzen, kurz	340370
	Buchse	340380
49	Oberteil, vollst. (Tender) BR 23	221050
	Oberteil, vollst. (Tender) BR 35	221750
50	Rahmen mit Feder	229020
51	Rahmenblech, links	332100
52	Rahmenblech, rechts	332090
53	Litze LiSI 0,8x0,05x85	380550
54	Kupplung, kurz	210160
55	Tenderradsatz, rot	221400

ERSATZTEILLISTE - TENDER



TILLIG Modellbahnen GmbH & Co. KG
 Lange Str. 58-60 · D-01855 SEBNITZ